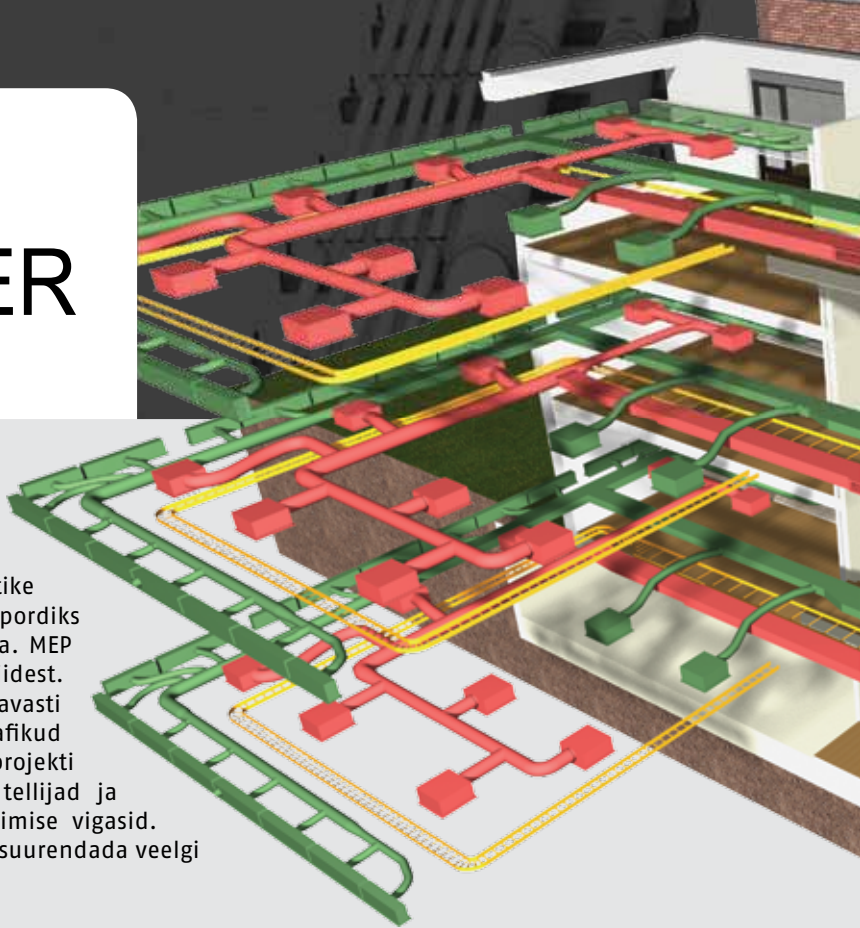


GRAPHISOFT MEP MODELER

MEP ARHITEKTIDELE

MEP (Mechanical / Electrical / Plumbing) Modeler on ArchiCAD® 14 lisapakett. Arhitektuuri praksised ja arhitektuuri /insenerifirmade arhitektuuri osakonnad saavad ArchiCAD's kasutada paketti Graphisoft MEP Modeler™ 3D MEP võrgustike (ventilatsioon, torud ja kaablid) loomiseks, töötlemiseks või impordiks ning koordineerida neid ArchiCAD'i virtuaalse hoonemudeliga. MEP Modeler kasutab harjumuspäraseid töövahendeid ja kasutajaliidest. Halb koordineerimine erinevate osapoolte vahel on arvatavasti suurim põhjus, miks hoonete maksumused ja ajagraafikud ületatakse. Need probleemid põhjustavad regulaarselt projekti eelarvelise maksumuse ületamise 2-4% ulatuses. Samas tellijad ja ehitajad loodavad märkimisväärselt vähendada koordineerimise vigasid. MEP Modeler on just selline lahendus arhitektidele, et aidata suurendada veelgi rohkem efektiivsust ehitusprotsessis.



PEAMISED MEP MODELER'I TÖÖPROTSESSID

BIM tööprotsess

- Kui eriosade insener edastab MEP projekti 3D andmed, siis arhitektid saavad seda infot, kasutades IFC formaati, importida vastavate MEP mudelitena ArchiCAD'i. Lisaks sellele tavalisele IFC kasutajaliidesele, võimaldab MEP Modeler pakett täiustatud ühendust paketi AutoCAD MEP 2008/09/10 ja Revit MEP 2010 läbi IFC formaadi, kasutades eksportpaketti nimetusega ArchiCAD Connection.
- Kui eriosade insener edastab 2D informatsiooni on MEP Modeler paketti kasutades väga lihtne MEP süsteeme projekteerida ja visualiseerida 3D's ning elimineerida võimalikud kollisioonid.

2D tööprotsess

- Inseneridelt saadud 2D dokumentatsiooni baasil saavad arhitektid võimsate sisseehitatud MEP töövahendite abil luua ja töödelda MEP mudelit juba ArchiCAD'ga.

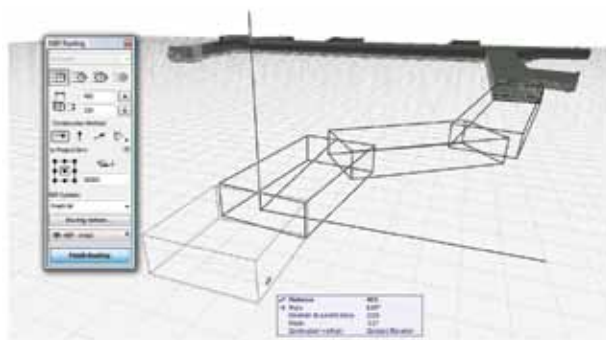


MEP SÜSTEEMID (TEHNOÜSTEEMID)

Graphisoft MEP Modeler kasutab MEP süsteemides MEP elemente, mida käsitletakse omavahelises kooskõlas, mis teeb MEP elementide loomise ning töötlemise veelgi efektiivsemaks ja kooskõlastatumaks. Kui uued elemendid on lisatud eksisteerivale MEP süsteemile, siis nad võtavad automaatselt üle vastavad omavahelised ühendusparameetrid: kuju, diameetrid, samas ka laiuse ja kõrguse väärtused.

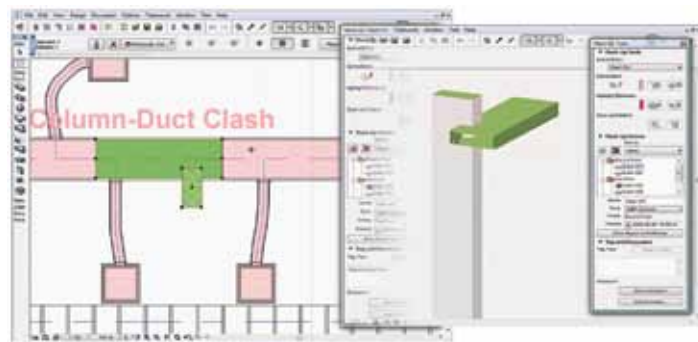
NUTIKAS MEP MARSRUUTIMINE

MEP Routing (marsruutimine) funktsioon võimaldab projekteerijatel luua MEP elemente järjestikuste hiireklikkidega. ArchiCAD'i nutikas kursor ja ajutised juhtjooned võimaldavad pidevat abi MEP süsteemide loomisel juba algusest peale tõelistelt kiiresti ja lihtsalt. Marsruutimine on võimalik nii 2D plaanilahendusel kui ka 3D aknas.



AUTOMATISEERITUD KOLLISIOONIDE TUVASTAMINE

Graphisoft MEP Modeler on varustatud unikaalsetäielikult automatiseeritud tegevusega, et identifitseerida ja visualiseerida konflikte arhitektuursete projektide ja eriosade MEP võrkude projektide vahel. Kollisioonide tuvastamine MEP süsteemide ja hoonemudeli vahel kindlustab kiire ja täpse tagasiside arhitektile ning kiirendab koordineerimist ehitusinseneride meeskondadega. MEP kollisioonide tuvastamine identifitseerib täpse asukoha konfliktsituatsioonist plaanilahendusel ja 3D vaates. Kõik kollisioonide kirjed lisatakse automaatselt ArchiCAD'i Mark-Up Palette'i, võimaldades lihtsat identifitseerimist ja juurdepääsu kõikidele identifitseeritud kollisioonide kirjetele. Projektteerijad saavad kiiresti hinnata neid kirjeid üheklaukselt ja identifitseerida nende asukohta projektis ühe klikiga. Diskussioone saab läbi viia liikmete vahel, nii-öelda laiendatud projektteerimise meeskonnas, et hinnata alternatiivseid lahendusi kasutades ArchiCAD'i Mark-Up töövahendeid.



KOOSTÖÖ INSENERIDEGA

MEP süsteeme saab otse importida ArchiCAD'i programmist Autodesk AutoCAD MEP 2008/09/10 ja Revit MEP 2010. Kõik AutoCAD MEP süsteemid on identifitseeritavad ja automaatselt konverteeritavad tavapärasteks ArchiCAD MEP elementideks.

ArchiCAD Connection lisapaketti saab vabalt installida Autodesk AutoCAD MEP 2008/09/10 ja Revit MEP 2010 aplikaatsioonides. Insenerid kasutades AutoCAD MEP saavad eksportida oma MEP projekte kasutades ArchiCAD Connection lisapaketti ja arhitektid kasutades ArchiCAD'i saavad importida MEP projekti andmebaasi kui intelligentseid ArchiCAD'i MEP elemente.

FOR

GRAPHISOFT.
ARCHICAD 14

Graphisoft MEP Modeler töötab nii MAC kui Windows keskkonnas. Riistvara ja tarkvara nõuded kattuvad ArchiCAD 14 vajadustega.

Graphisoft ja ArchiCAD on Graphisoft'i registreeritud kaubamärgid. Kõik teised kaubamärgid on nende vastavate omanike omanduses.

Lisainfo saamiseks kontakteeruge mistahes Graphisoft'i kontoriga, või külastage: www.graphisoft.com

Eestikeelne lisainfo: www.3dekspert.ee

Peakorter
GRAPHISOFT R&D zrt.
Tel: +36 (1) 437 3000
Faks: +36 (1) 437 3099
E-post: mail@graphisoft.hu
Veeb: www.graphisoft.com

Jaapan
GRAPHISOFT Japan KK.
Tel: +81 (3) 55 45 3800
Faks: +81 (3) 55 45 3804
E-post: mail@graphisoft.co.jp
Veeb: www.graphisoft.co.jp

Hispaania
GRAPHISOFT Spain, SL.
Tel: +34 (91) 535 8750
Faks: +34 (91) 535 8751
E-post: mail@archicad.es
Veeb: www.archicad.es

Suurbritannia
GRAPHISOFT UK Ltd.
Tel: +44 (1483) 263 150
Faks: +44 (1483) 263 151
E-post: mail@graphisoft.co.uk
Veeb: www.graphisoft.co.uk

Saksamaa
GRAPHISOFT Deutschland GmbH.
Tel: +49 (89) 746 430
Faks: +49 (89) 746 43299
E-post: mail@graphisoft.de
Veeb: www.graphisoft.de

Venemaa
GRAPHISOFT Representative Office
Tel: +7 495 510 2503
E-post: russia@graphisoft.com
Veeb: www.graphisoft.ru

Lõuna-Ida Aasia & Hiina
GRAPHISOFT Representative Office
Tel: +65 65632827
Faks: +65 65632827
E-post: asia@graphisoft.com

Ameerika Ühendriigid
GRAPHISOFT U.S., Inc.
Tel: +1 (617) 485 4203
Faks: +1 (617) 485 4201
E-post: info@graphisoft.com
Veeb: www.graphisoftus.com

GRAPHISOFT®